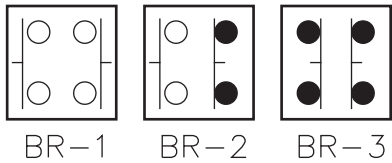


tend 十字開關

特性

- 1.上,下,左,右四方向操作順暢,且可任意選擇一向,二向,三向,或四向。
- 2.有保持,復歸,無動作等三種操作方式。
- 3.接點座有2a(BR-1), 1a1b(BR-2), 2b(BR-3)。如右圖可自由選擇方向與接點之組合。如:上下各1a,左右各1b等。
- 4.附防水防油膠套。

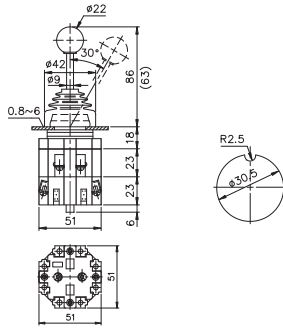


額定電流

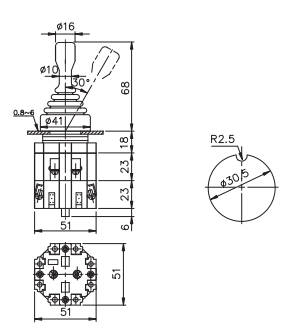
交流	110VAC	220VAC	440VAC
	10A	6A	3A
直流	110VDC	220VDC	
	2A	1A	

外觀和尺寸

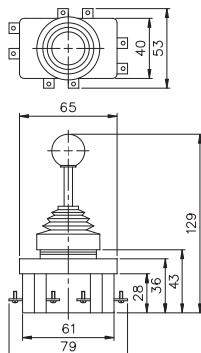
TMR-302



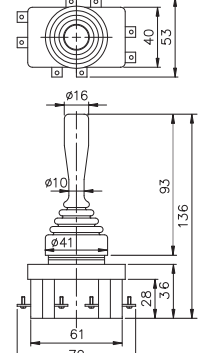
TMRM302



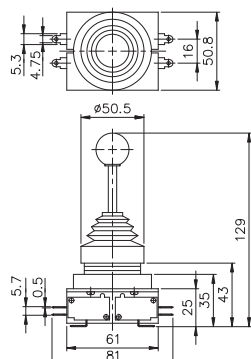
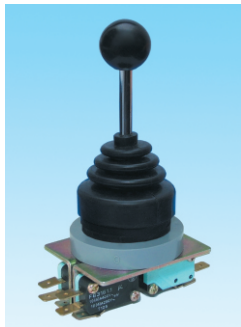
TMS-304



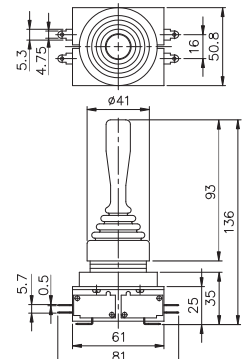
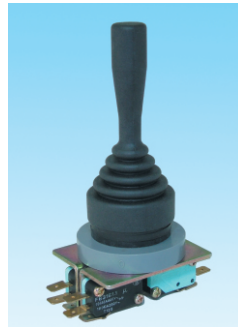
TMSN-304



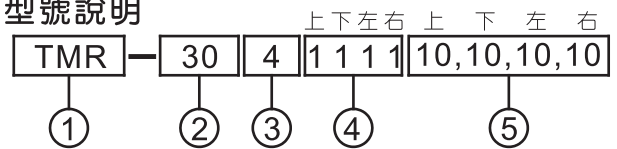
TMRS-304



TMRSN-304



型號說明



項次	代號	說明
1.型式	TMR,TMRS TMS,TMSN TMRN,TMRSN TMRM,TMRSM	圓形 方形 圓形橡膠把手(高93) 圓形橡膠把手(高68)
2.固定孔徑	30	Ø30m/m
3.接點座數目	1~4	1~4
4.操作方式	1 2 0	保持 復歸 無動作
5.接點排列型式	00 10 20 01 02 11	None 1a (1NO) 2a (2NO) 1b (1NC) 2b (2NC) 1a1b (1NO-1NC)

使用溫度	-20°C ~ +60°C	
接觸電阻	電阻值在15mΩ以下(初期值)	
絕緣電阻	施加DC500V電壓,測定值在100MΩ以上	
耐電壓	能接受AC2500V之測試電壓1分鐘。	
壽命	機械	1,000次/小時之開閉頻度,
	電氣	可達500,000次以上